

# タキガワ プラスビューティ

takigawa plus beauty

展示商品が  
当日限定価格  
で購入可能  
※一部商品を除きます。

明日からのサロンワークをより快適にする商品が一堂に集結!

見て・聞いて・触って! 体験型のイベントです。

充実した体験・販売コーナーを多数ご用意!!

豊富な  
情報満載

参加費  
無料

## サロンワーカーの美と健康を考えるスペシャルセミナー

健やかなカラダを目指すソイプロテイン  
～植物由来のプロテインで美しく健康的な食生活を～

10:30～



「飲みやすさ・美味しさ」を追求したULTORAのソイプロテイン。植物性と動物性プロテインの違い、プロテインの効果的な飲み方やなぜソイプロテインが選ばれるのかについて詳しくご紹介します。

頑張っているあなたへ

～心地よいおやすみ時間を迎えるための新習慣～

11:30～  
13:30～



「眠りとお風呂の専門家・小林麻利子氏が監修」天然精油のアロマメーカー フレーバーライフ社のSLEEP STEPをご紹介します! 入浴からおやすみまで、天然精油がやさしく香る「眠りの新習慣」で心地よいおやすみ時間を…

次世代のエイジングケア\*  
～未来のために撮りたい素材～

12:30～  
14:30～



美と健康を商品コンセプトにしているメロディアンが提案する、「次世代のエイジングケア\*成分」NMNと「腸内環境を整える機能性表示食品」Smoothについてご提案いたします。

※年齢に応じた食生活を意識すること

### 来場特典

01

先着100名様  
ラファンテッシュウォッシュ  
1本をプレゼント!



泡立て不要の  
ムースタイプ洗顔

02

各種デモ機、シザー、その場で  
予約すると10%OFF!



03

各ブースを回ると参加できる  
景品がもらえる輪投げコーナー



日時

2023年7月11日(火)  
10:00-16:00  
(受付開始9:30～)

場所

滝川(株)第2本社  
東京都台東区三筋 2-23-6  
TEL.03-5821-0211



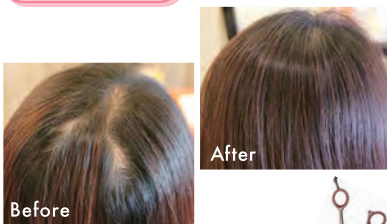
### 滝川(株)第2本社

- JR御徒町駅(北口) …… 徒歩16分  
都バス5分  
(錦糸町または本所一丁目「三筋二丁目」下車すぐ)
- 東京メトロ日比谷線 仲御徒町駅 …… 徒歩14分  
都バス5分  
(錦糸町または本所一丁目「三筋二丁目」下車すぐ)
- 都営大江戸線/つくばエクスプレス線 新御徒町駅 (A3・A4出口) …… 徒歩5分
- 東京メトロ銀座線 田原町駅(1番出口) …… 徒歩8分
- 都営浅草線 蔵前駅(A4出口) …… 徒歩8分

# サロンワークを快適にするアイテムの展示・体験を多数ご用意!!

体験MENU

## ヘアリセッター



髪悩みを根元から解決  
“根元からのアプローチ”技術を体感



## S-AQUA

水のパワーで髪に潤いと艶を与える  
美髪メニューのご提案

## マチュリナ

## ミーテ



ウィッグが初めての方も使用しやすい  
高品質ウィッグをお手頃価格で!

## ルテラ



美容ライト機器  
脱毛<sup>®</sup>・フェイシャルメニューのご提案  
※除毛・減毛を目的とする

## ジェネオプラス



一台で4つの  
トリートメントが可能

## カットウィッグ見比べ(展示)



実際に  
毛量や長さを  
確認できる!

## シザー試し切り



気になる商品をぜひお試しください

## プチエステ



パーツ別のプチエステメニュー  
メンズにもおすすめ

## フットケア



フットバスがいない新発想の  
フットケアをご提案

## シャワーヘッド



今話題の「ミラブル」シリーズ  
サロン用のシャワーヘッドを  
体験できる!

## サーキュレーション シャワー



移動式・  
配管不要の  
スパメニューのご提案

CHECK!

## 各メーカーデモ機体験

気になるあの商品を  
ぜひ体験してみてください

## EMSヘッドスパ



## トータル ボディケア



## トリマー



超音波ヘアアイロン

## コーム



## カール アイロン



ヘアアイロン

## ドライヤー



## 体の中からキレイに健やかに インナービューティ

話題のアイテムを  
試飲・試食  
いただけます

## ドライベジタブル



ソイプロテイン

CHECK!

即売コーナーあり! 展示商品を『当日限定価格』で購入可能!! ※一部商品を除きます。

## タキガワ プラスビューティ 参加申込書

フリガナ お名前	サロン様名	参加人数	名	サロン業態 <input type="checkbox"/> 美容室 <input type="checkbox"/> 理容室 <input type="checkbox"/> エステサロン <input type="checkbox"/> ネイルサロン <input type="checkbox"/> その他
取引ディーラー様名	取引ディーラー様 担当者名	TEL		
〒		FAX		
サロン様住所				

お申し込み  
お問い合わせ

滝川(株) 本社営業部 【受付時間】平日 9:00-17:00  
TEL. 03-5821-0211 / FAX. 03-5821-0213

当社は、個人情報等を法令に従い適正に取り扱います。  
お客様からご提供いただいたお名前、ご住所、電話番号などの個人情報は講習会のご案内やお客様に有益と思われる美容情報などをご案内する目的のみに使用させていただきます。他の目的には使用いたしません。

WEB申し込みはこちらから  
参加申し込みフォーム▶▶▶

