



「祝いのよそほい」

ポーラ文化研究所40周年記念展

CELEBRATORY ATTIRE

2016.1.15 fri. - 2016.2.21 sun.

開館時間: 11:00 - 20:00 (入場は19:30まで) 会期中無休 入場無料

ポーラ ミュージアム アネックス

〒104-0061 中央区銀座1-7-7 ポーラ銀座ビル3階

主催: 株式会社ポーラ・オルビス ホールディングス

お問い合わせ: 03-5777-8600 (ハローダイヤル) URL: <http://www.po-holdings.co.jp/m-annex/>

ポーラ文化研究所40周年記念展「祝いのよそほい」

あでやかなる日本美 華やぐ心でたどる「粧い」の源流

新春にギャラリーを「粧う」のは江戸時代に花開いた、日本のあざやかな「美」の系譜です。婚礼や晴れ(ハレ)の日の装いはもちろん、日々の「化粧」ひとつにも女性は心踊るような、ときめきを感じてきたはずです。白粉を塗り、眉をひき、紅をさす。そのひとときの至福を彩ってきた道具や装身具。浮世絵から見えてくる往時の洒落た風俗。縁起をかつぎ、めでたさで愛されてきた吉祥の文様たち。時代は変われど、見目麗しくの根底に流れる心意気や感性は今を生きる私たちの「よそほい」の中に息づいています。

本展は「化粧・女性・美意識」をキーワードに、化粧文化の研究活動を行っているポーラ文化研究所40周年記念展となります。新しい年の始まりを祝した「嫁入り」「元服」「晴れ(ハレ)の装い」「吉祥文様」の4テーマで繰り広げる華やかな「和」の晴れ姿を是非お楽しみください。

CELEBRATORY ATTIRE

Beguiling Japanese aesthetics: Attire born of the love of panache
the Pola Research Institute of Beauty & Culture 40th Anniversary Special Exhibition

This is the 40th Anniversary Exhibit of the Pola Research Institute which, taking "Cosmetics," "Women," and "Aesthetics" as its key words, researches the culture of cosmetics.

The "attire" which adorns our gallery this New Year traces its pedigree to the beguiling Japanese aesthetics that flowered during the Edo period. Applying cosmetics was not something saved for weddings or other ceremonial events, but was a part of daily life which it can easily be imagined a woman palpably thrilled to — however simple an application.

Women whitened their face, drew on eyebrows, put on rouge, and the implements and accessories they used colored such moments of bliss. Woodblock prints afford glimpses of the stylish customs of those times of old, and of auspicious designs, loved for their serendipity and the good fortune they brought. Times may change, but that fundamental spirit and those sensibilities that delight in visual beauty breath even today in how we outfit ourselves.

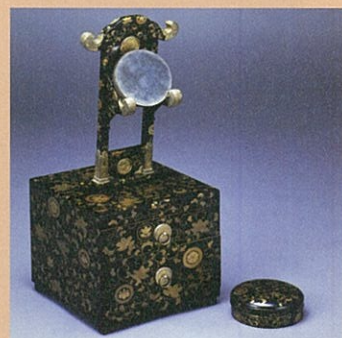
Japaneseness is presented here at its most gorgeous, fully manifested in the four themes of "Marriage," "Coming of Age," "Finery," and "Auspicious Designs." We trust you will enjoy the exhibition.



「美艶仙女香」 溪斎英泉 文政頃



「お歯黒道具一式」 江戸後期



「円鏡・円鏡箱・鏡台」 江戸後期



「高砂文字柄鏡」 江戸後期



「白繪子地松竹梅鶴亀模様打掛」 幕末～明治

ポーラ文化研究所

ポーラ文化研究所は、1976年の設立以来、「化粧・女性・美意識」をキーワードに東西の化粧史や各時代の風俗や美人観など化粧に関わる幅広い研究活動を行い、その成果を出版物や調査レポート、展覧会等で広く社会へ発信しています。化粧道具や装身具を約6,500点、文献資料15,000冊を収蔵。

「ポーラ化粧文化情報センター」では、これらの資料の紹介や閲覧などの情報提供サービスを行っています。

the Pola Research Institute of Beauty & Culture

Since its founding in 1976, the Pola Research Institute of Beauty & Culture has researched cosmetics with the key words of "Cosmetics," "Women," and "Aesthetics." Our wide-ranging research covers the history of cosmetics in Europe and Asia, fashions and customs throughout history, and ideas of feminine beauty. This research is presented to the world in the form of books, articles and survey reports, or as exhibits. Our collection of cosmetics implements and accessories comprises 6,500 items, and we have a library of 15,000 volumes. The Pola Cosmetic Culture Archives allow people to see or read these materials, and also provides other information services.

URL : <http://www.po-holdings.co.jp/csr/culture/bunken/>

ポーラ文化研究所40周年記念展「祝いのよそほい」

会期：2016年1月15日(金)から2月21日(日) 会期中無休

開館時間：11:00 - 20:00 (入場は19:30まで)

会場：ポーラ ミュージアム アネックス (〒104-0061 中央区銀座1-7-7 ポーラ銀座ビル3階)

東京メトロ 銀座一丁目駅 7番出口すぐ / 東京メトロ 銀座駅 A9番出口から徒歩6分

